



PROJECTDETACHERING

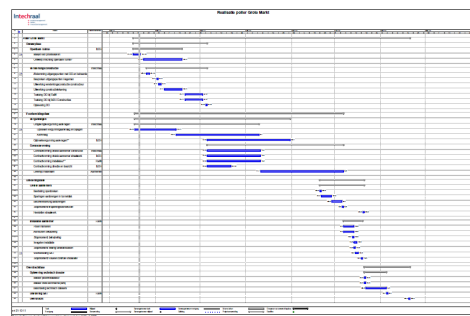
Heeft u tijdelijke expertise of capaciteit nodig voor uw project of afdeling? De ingenieurs en projectmanagers van Intechraal worden regelmatig ingezet op detachering basis: professionals met technische achtergrond. Onze medewerkers zijn gemotiveerd, ondernemend en creatief. We zijn resultaatgericht, maar ook mensgericht. Richting de opdrachtgever, de medewerkers en het maatschappelijk belang bij projecten.

SYSTEMATISCH EN PROJECTMATIG

Door de diversiteit aan medewerkers binnen Intechraal kunnen wij verschillende rollen aanbieden waaronder die van planner, tekenaar, projectleider of controller.

Typerend voor onze werkwijze is de multidisciplinaire projectaanpak. Al onze medewerkers gebruiken de typerende systematische en projectmatige aanpak. Als het

der de kwaliteit uit het oog te verliezen. Onze missie? Tevreden opdrachtgevers.



INGENIEURS VAN INTECHRAAL

Onze ingenieurs zijn ervaren in het begeleiden van technische projecten op het gebied van openbare verlichting, flexibele afsluiting van de binnenstad en openbaar vervoer infrastructuur. Deze kennis kan voor korte duur ingezet worden om uw project te versterken.



AD-INTERIM OF PROJECTBASIS

Een flexibele inzet kan gewenst zijn voor piekmomenten, het (tijdelijk) wegvallen van een functie of een kennis impuls. Verschillende contractvormen zijn mogelijk. De inzet kan op basis van een jaarcontract maar ook voor tijdelijke klussen.

Wilt u meer weten over de activiteiten van Intechraal of enkele van onze uitgevoerde projecten bekijken?

Kijk op onze website:

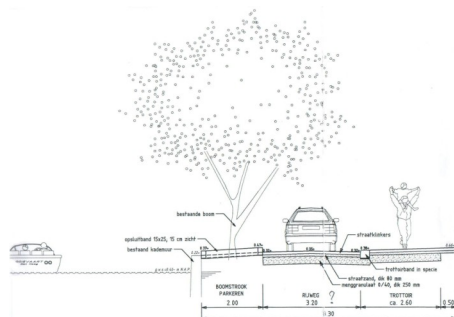
www.intechraal.nl

Intechraal BV

Parkweg 22

2271 AJ Voorburg

070 3605780



project daarom vraagt, werken we vooraf met een gedegen projectplan, tijdens het project houden we grip en overzicht met onder andere duidelijke dashboards. Onze kracht ligt in de combinatie van projectmanagement vaardigheden en inhoudelijke kennis. Snel resultaat boeken zon-